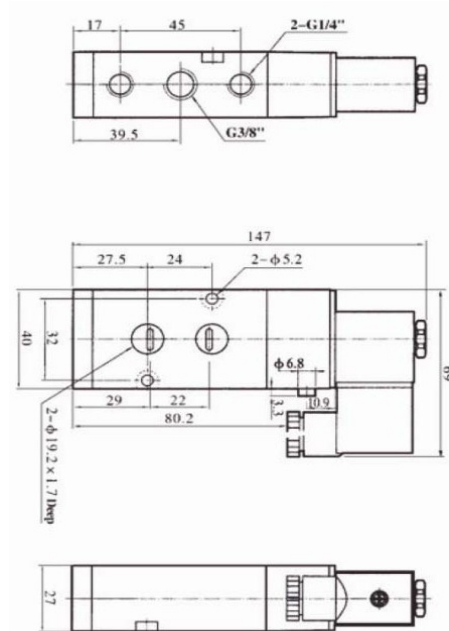


Magnetventil

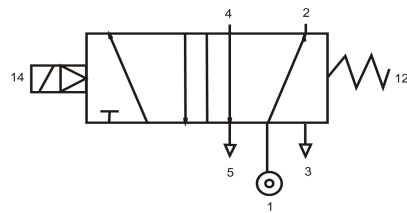
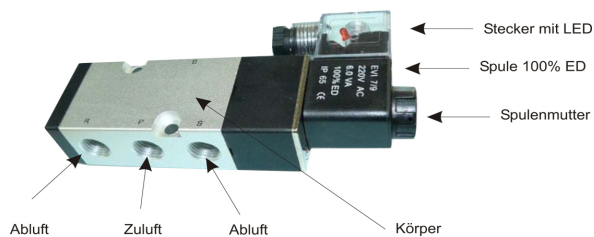
Vorsteuer- Magnetventile zur Ansteuerung von Pneumatikantrieben in Basisqualität für einfache Industrieanwendungen - günstiges „Allround“-Ventil in super Ausstattung, mit Klarsichtstecker und LED-Anzeige, Handnotbetätigung. Lieferung mit Befestigungsmaterial.

Eigenschaften

Gehäuse:	Aluminium (anodisiert)
Dichtung:	NBR
max. zulässiger Druck:	8 bar
Temperatur:	5 °C bis 60 °C
Schutzart:	<u>IP65</u>
lieferbare Spannung:	DC: 12V, 24V, 110V AC: 24V, 110V, 230V
Schnittstelle:	NAMUR
elektrischer Anschluss:	DIN Stecker 10 mm DIN 40050
Medium:	geölte, gefilterte Druckluft
Luftanschluss:	G 1/4 - Innengewinde



5/2 Wege Magnetventil für doppelwirkende Antriebe (Luft öffnet/Luft schließt)



3/2-Wege Magnetventil für einfachwirkende Antriebe (Luft öffnet/Feder schließt)

