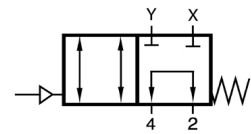


4/2 Wege Kurzschlussventil

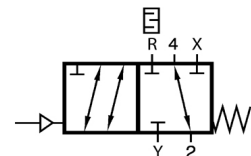
Namur

Für automatisierte Armaturen, die mit einem Handnotgetriebe für manuelle Betätigung ausgerüstet sind. Wenn die Armatur manuell betätigt werden soll, stellt das Ventil sicher dass ggf. eingeschlossene Druckluft die Betätigung nicht behindert.

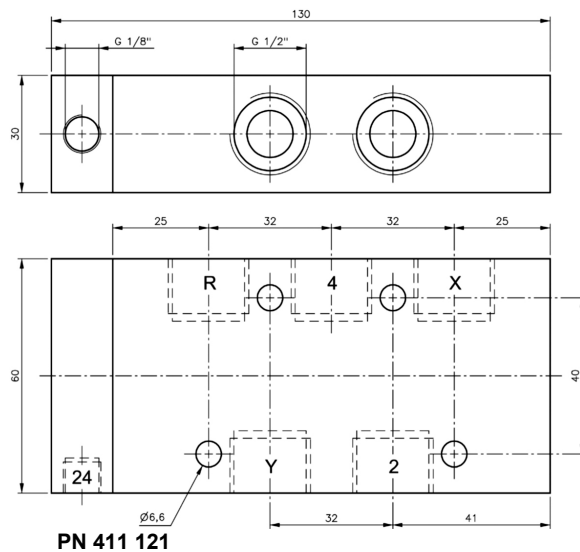
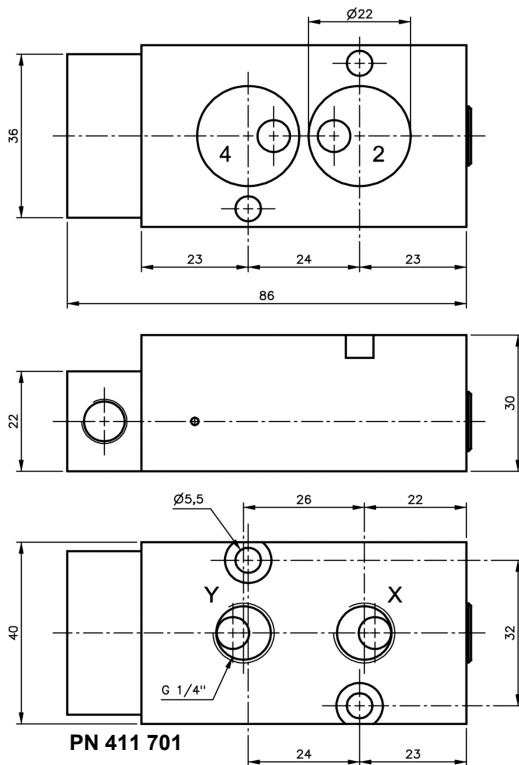
Das **PN 411 701** wurde für die Direktmontage an einem Drehantrieb mit 1/4" Schnittstelle entwickelt. Es kann mit einem 1/4" Namur-Ventil angesteuert werden (als Sandwichplatte) oder aber auch an den G 1/4" Anschlüssen direkt verschlachtet werden.



Das **P 411 121** ist die Muffenversion mit G 1/2" Anschlüssen und offeriert einen sehr hohen Durchfluss.



Funktion: Solange ein pneumatisches Signal anliegt, leitet das Ventil die Druckluft von X und Y nach 2 und 4 weiter. Wenn das pneumatische Signal weggenommen wird, werden Anschluss 2 und 4 kurzgeschlossen. Dadurch sind die beiden Kammern im Drehantrieb verbunden. Betätigung (Signal) idealer Weise mittels Endschalter am Handrad. Auf Anfrage kann das Ventil auch mit manueller Betätigung geliefert werden.



Technische Daten

Typ	PN 411 701	P 411 121
Anschluss	G 1/4"	G 1/2"
Nenndurchfluss	1250 l/min	3000 l/min
Arbeitsdruck	1,5 - 10 bar	1 - 10 bar
Betätigungskraft	3 - 10 bar	
Gewicht	0,20 kg	0,63 kg